



# 您的宏大愿景， 现已成真。

卓越的通量提升和变革性的测序经济性，赋予  
您实验室前所未有的可持续性

**NovaSeq™ X 和 NovaSeq X Plus**  
测序系统

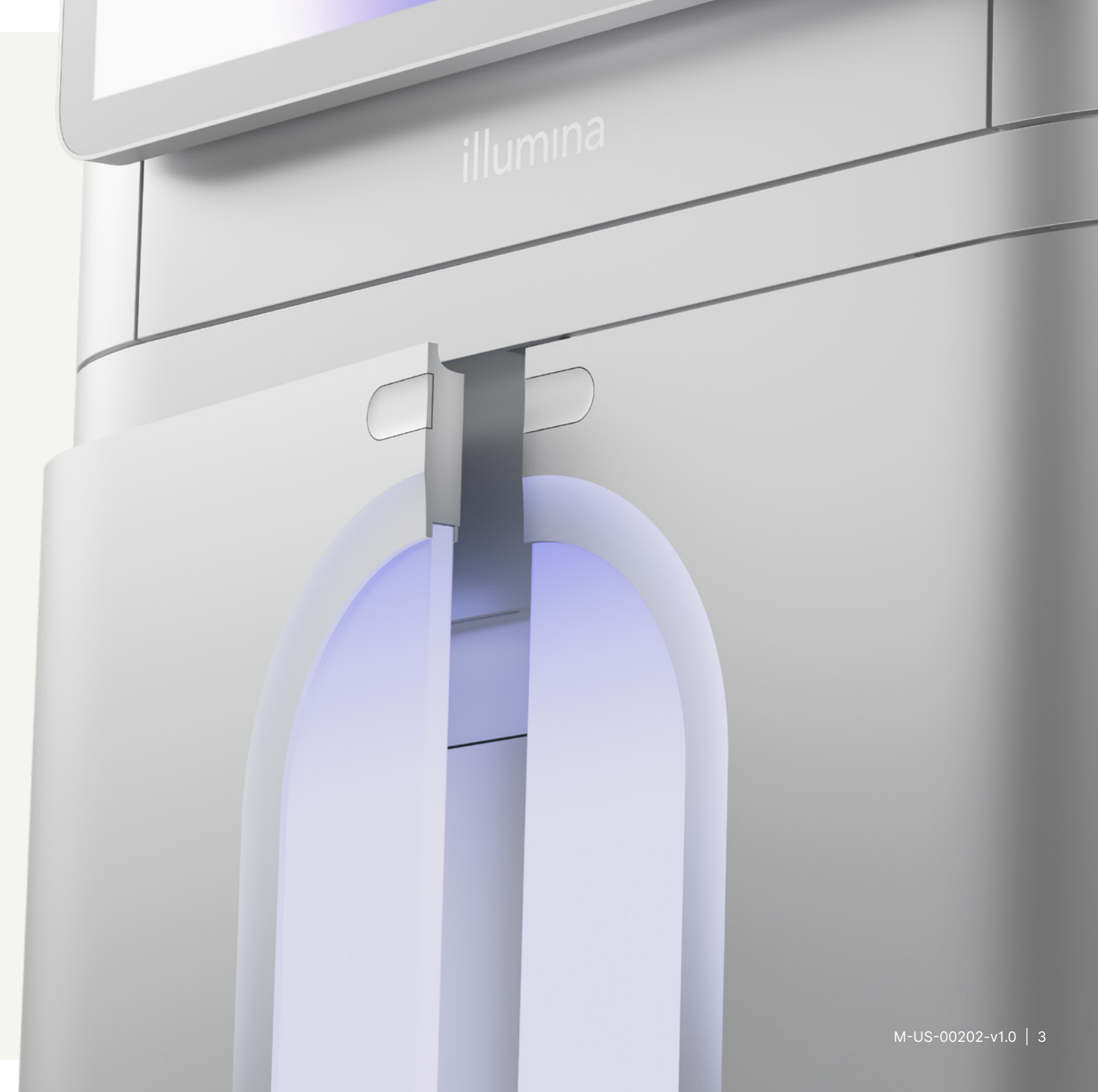
# 您的远大目标， 指日可待。

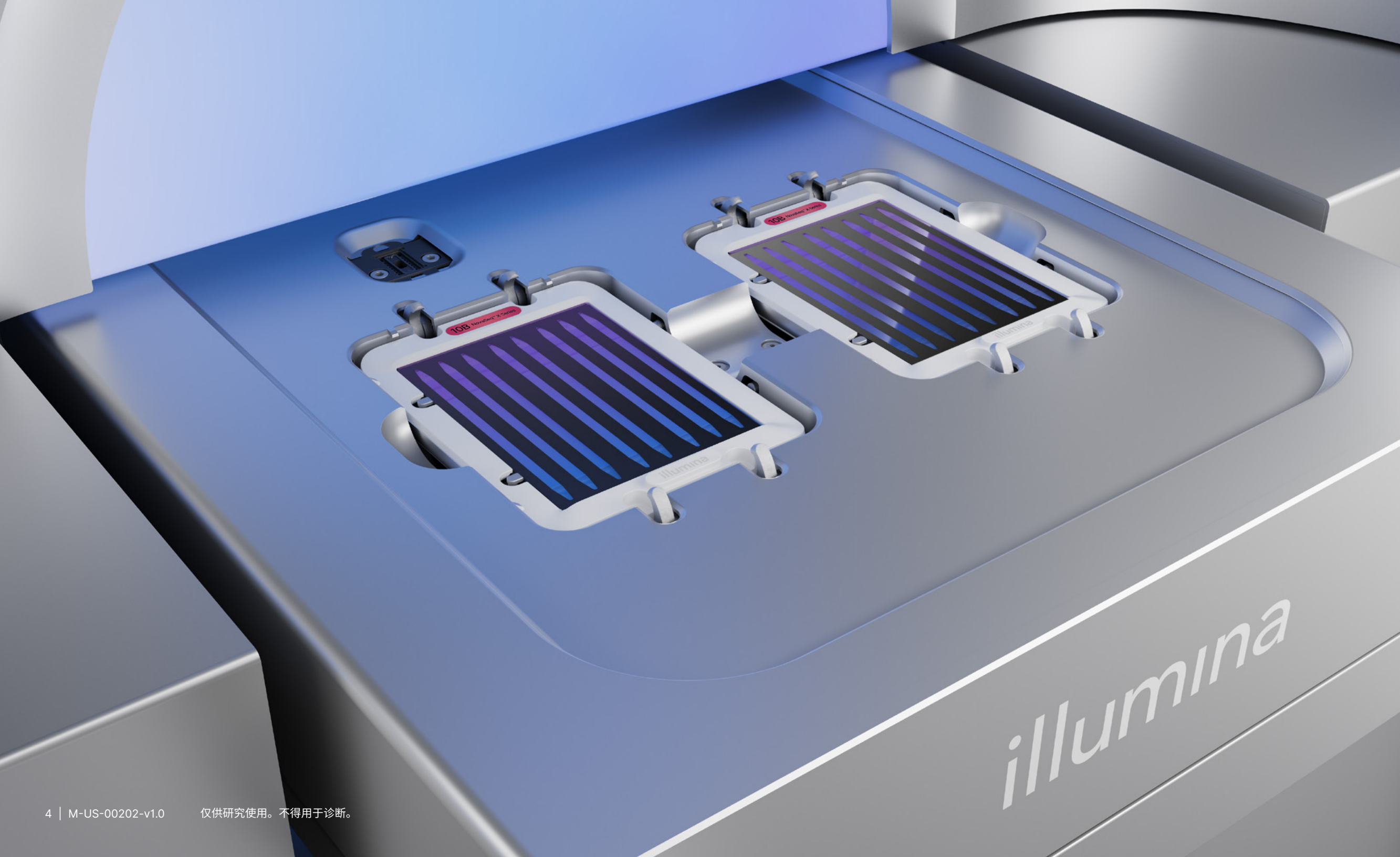


**敢于追梦。** 敢于追求宏大的梦想。全新 NovaSeq X 系列测序系统成倍释放新一代测序 (NGS) 的应用潜力。

如今，您可以通过更大样本规模的队列、更深度的测序和更多数据密集型实验方案（从全基因组测序到多组学研究）来解析人类基因组学领域内最复杂的问题。为癌症、遗传病研究及更多研究领域带来深远的影响。

NovaSeq X 系列可提供具有变革性的测序通量。NovaSeqX 系列不仅将以用户为中心的设计提升到了一个全新的水平，而且还降低了总体系统持有成本。这一切能为科学家们带来无与伦比的流畅体验，并获得以前无法企及的研究结果。





# 世界尽在您手中， 勇往直前。

卓越的测序通量

准确的  
基因组解析

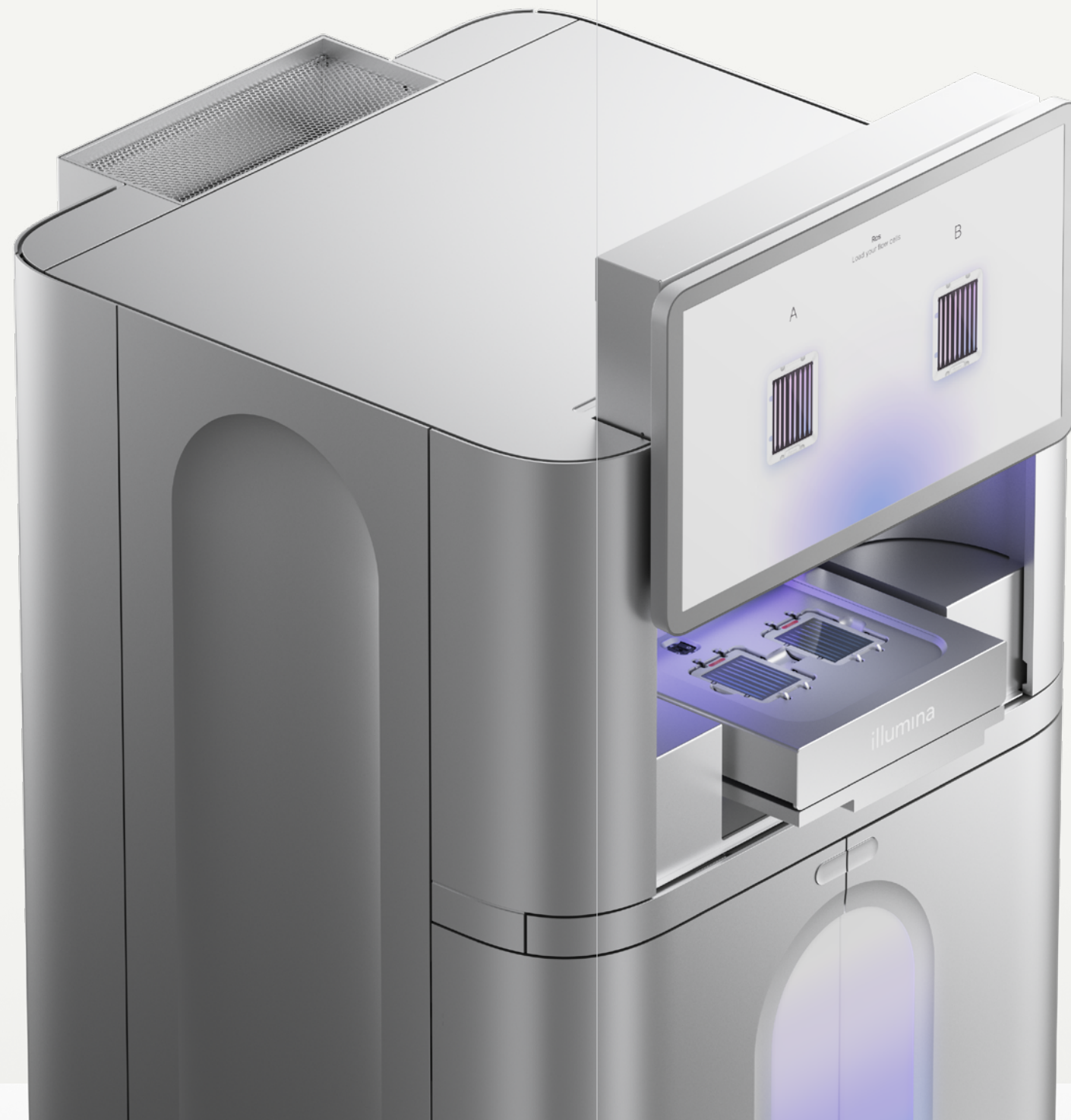
便捷的操作和  
一体化工作流程

突破性的可持续性创新

一流的服务  
和用户支持

# 使用 XLEAP-SBS™ 化学技术

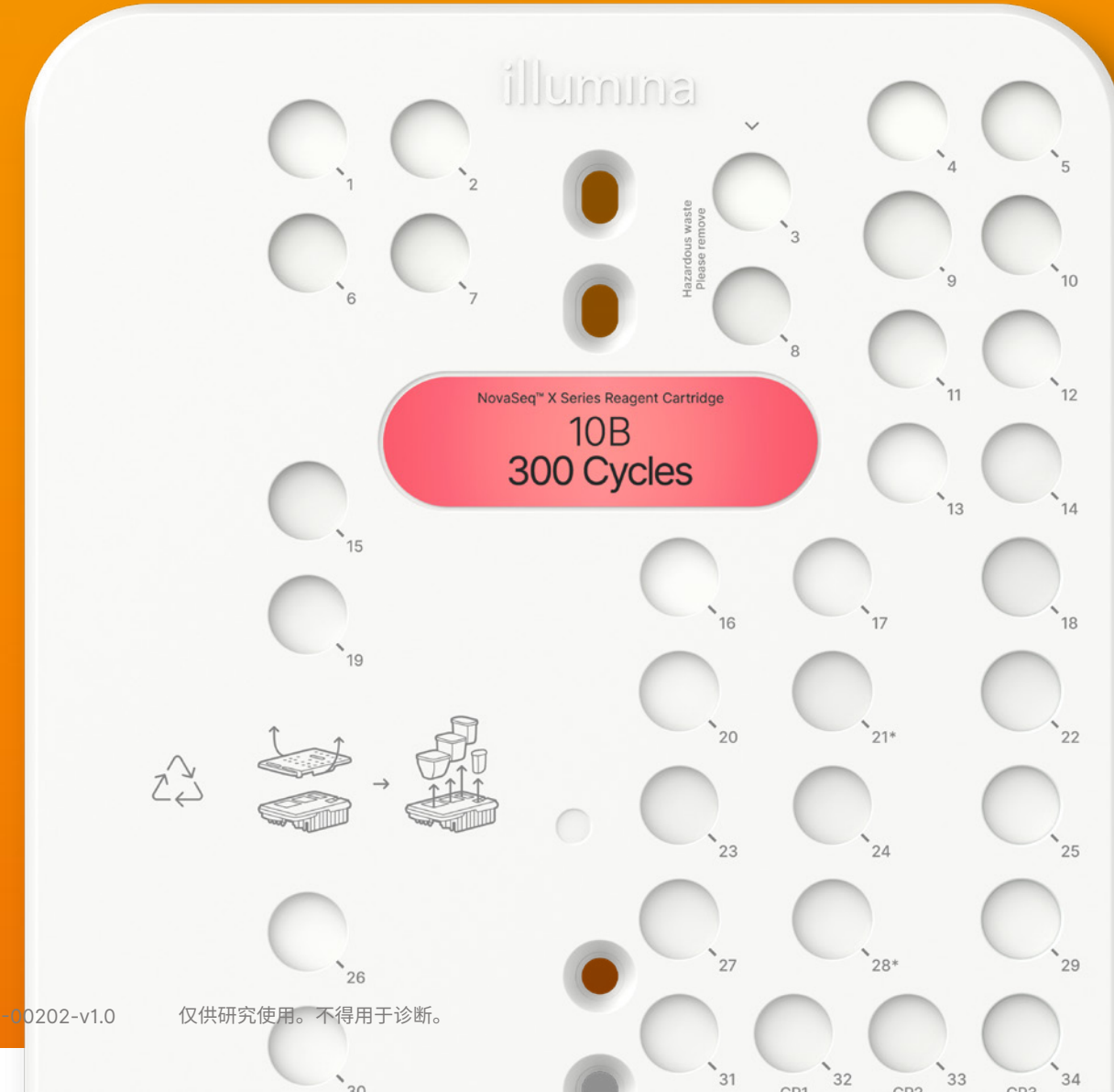
在广泛应用、久经验证的边合成边测序 (SBS) 化学技术基础上，XLEAP-SBS 化学技术在测序速度、质量和可靠性等方面均做了进一步的优化提升。XLEAP-SBS 化学技术可以提高试剂稳定性，将循环时间缩短 2 倍，准确性提高 3 倍。



## 超高测序通量助您 实现远大目标

这就是您期盼已久的强大力量。NovaSeq X 系列将为您提供所需的高测序通量和高度准确性，支持更多数据密集型应用，协助您在更大规模范围内获取有意义的见解。超高分辨率光学元件和超高密度流动槽可实现高效测序，每次运行能够输出 16 亿至 520 亿单端读数，每个样本的检测成本更低。

试剂卡盒



文库联管



预加载缓冲液



定制化引物缓冲液



流动槽



冻干插件

缓冲液卡盒



## 两种仪器配置：

NovaSeq X Plus 系统和 NovaSeq X 系统。两台无与伦比的测序系统。两个颠覆性产品。这两台系统专为直观、优化的高通量测序工作流程而设计。

### NovaSeq X Plus 测序系统

双流动槽系统 每次运行双流动槽可输出多达 16 Tb 数据，或以 30× 覆盖度测序超过 128 个人类基因组 独立流动槽操作

### NovaSeq X 测序系统

单流动槽系统 每次运行可输出多达 8 Tb 数据，或以 30× 覆盖度测序超过 64 个人类基因组 可升级为双流动槽仪器



NovaSeq X Plus

NovaSeq X

## NovaSeq X 系列

### 极致的用户体验

系统操作简便，工作流程简化，大幅缩短了手动操作时间。一键完成测序全过程，包括自动机载簇生成、自动独立通道加载和自动运行后清洗。流动槽门和抽屉上均有指示灯，引导您完成工作流程。所有的优化设计均为提高效率，简化操作。

### 人性化的人体工学设计

在从设置到使用、到数据存储的整个过程中，高度可调的超大 4K 分辨率触摸屏以及隐藏式键盘和触摸板等配置将为您提供卓越的体验。轻巧的缓冲液卡盒便于操作，试剂卡盒易于拆卸和回收。

### 一体化、全面的生信解决方案

通过灵活的运行规划选项、自动化二级分析工作流程和自动无损数据压缩功能，在数据存储的位置（无论是机载或云端）运行简化的生物信息学分析。高质量的数据压缩能够显著改进数据管理和存储体验。



管理



制备



测序



分析



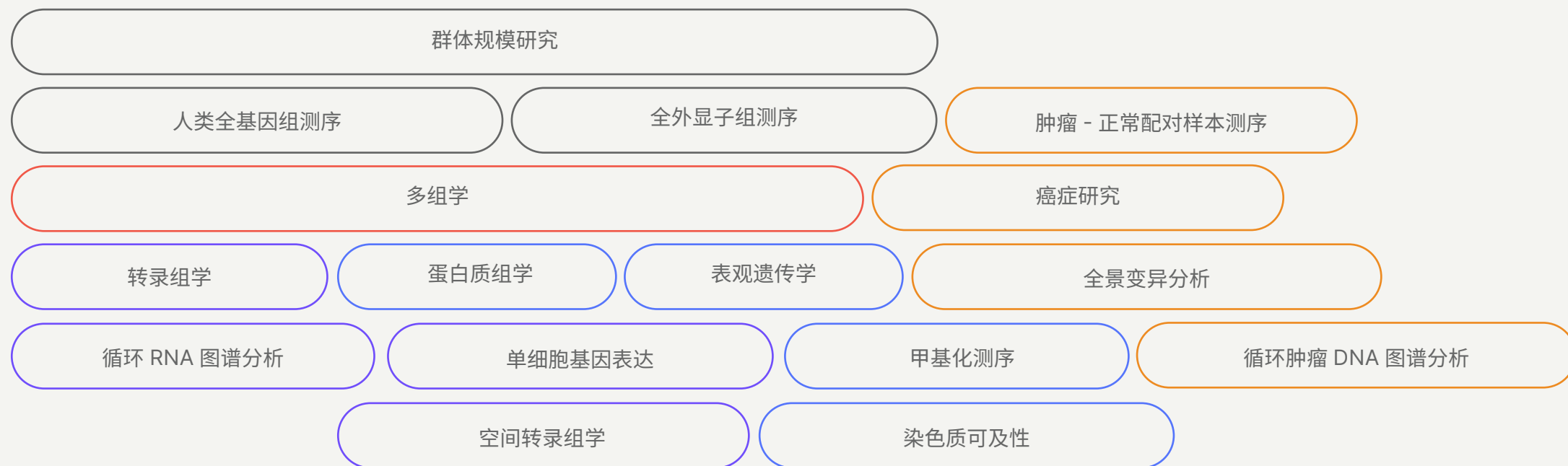
监测

性能参数*	1.5B 流动槽*	10B 流动槽*	25B 流动槽*
每次运行的最大通量†	165 Gb–1 Tb	1–6 Tb	8–16 Tb
每次运行输出的单端读数†	16–32 亿	100–200 亿	260–520 亿
每次运行输出的双端读数†	32–64 亿	200–400 亿	520–1040 亿
最大读长	2 × 150 bp	2 × 150 bp	2 × 150 bp
运行时间	约 13–21 小时	约 18–24 小时	约 48 小时

\* NovaSeq X Plus 系统将于 2023 年第一季度推出。NovaSeq X 系统将于 2023 年早些时候推出。10B 流动槽将于 2023 年第一季度推出。1.5B 流动槽和 25B 流动槽将于 2023 年下半年推出。性能指标可能会更新。

† 在 NovaSeq X Plus 系统上运行双流动槽时可实现的最大数据输出。NovaSeq X Plus 系统支持单流动槽运行或双流动槽同时运行。NovaSeq X 系统支持单流动槽运行。

## 超乎想象的实验，更具成本效益

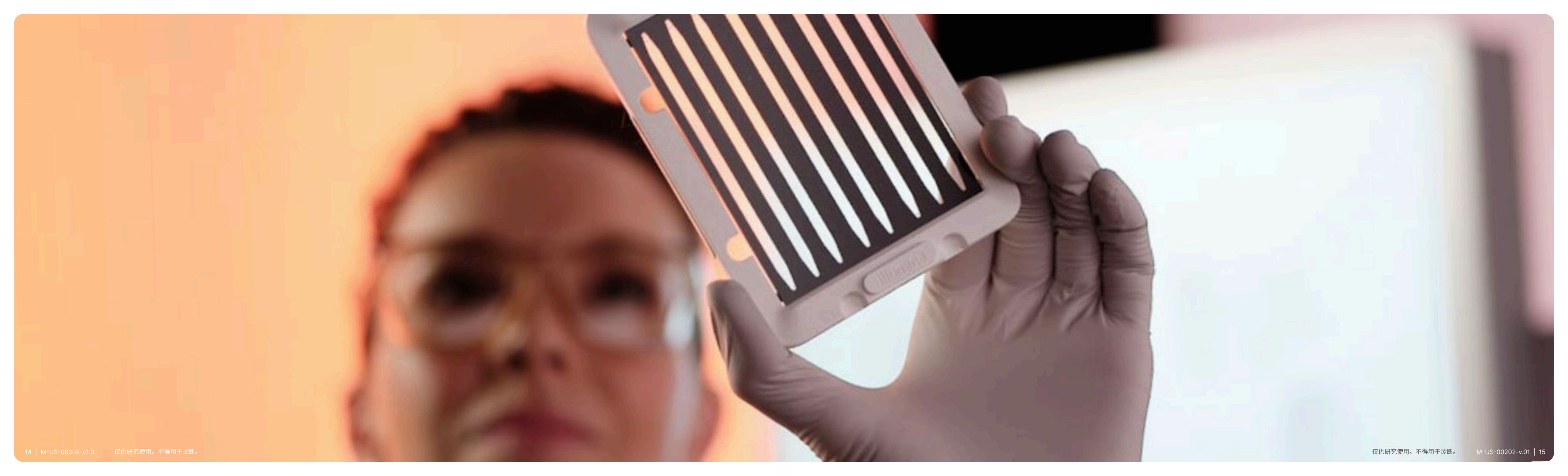


NovaSeq X 系列以您的愿景为动力，帮助您以更低的成本开展更大规模的实验。开展难度更高的项目。提高您的统计功效。

在不同条件下或在不同时间点研究更多样本，揭示细胞和生物系统的动态特性。以更快的速度在更大样本规模的队列中获得更多见解。

您可以在遗传病研究、癌症研究和多组学研究中加大测序深度和规模，开启并彻底改变个性化医疗。以简单的方式改变人类健康的未来。







# 将影响范围扩展至整个世界，而非环境。

NovaSeq X 系列的可持续性提升得益于技术进步。我们正在努力设定新的行业标准。

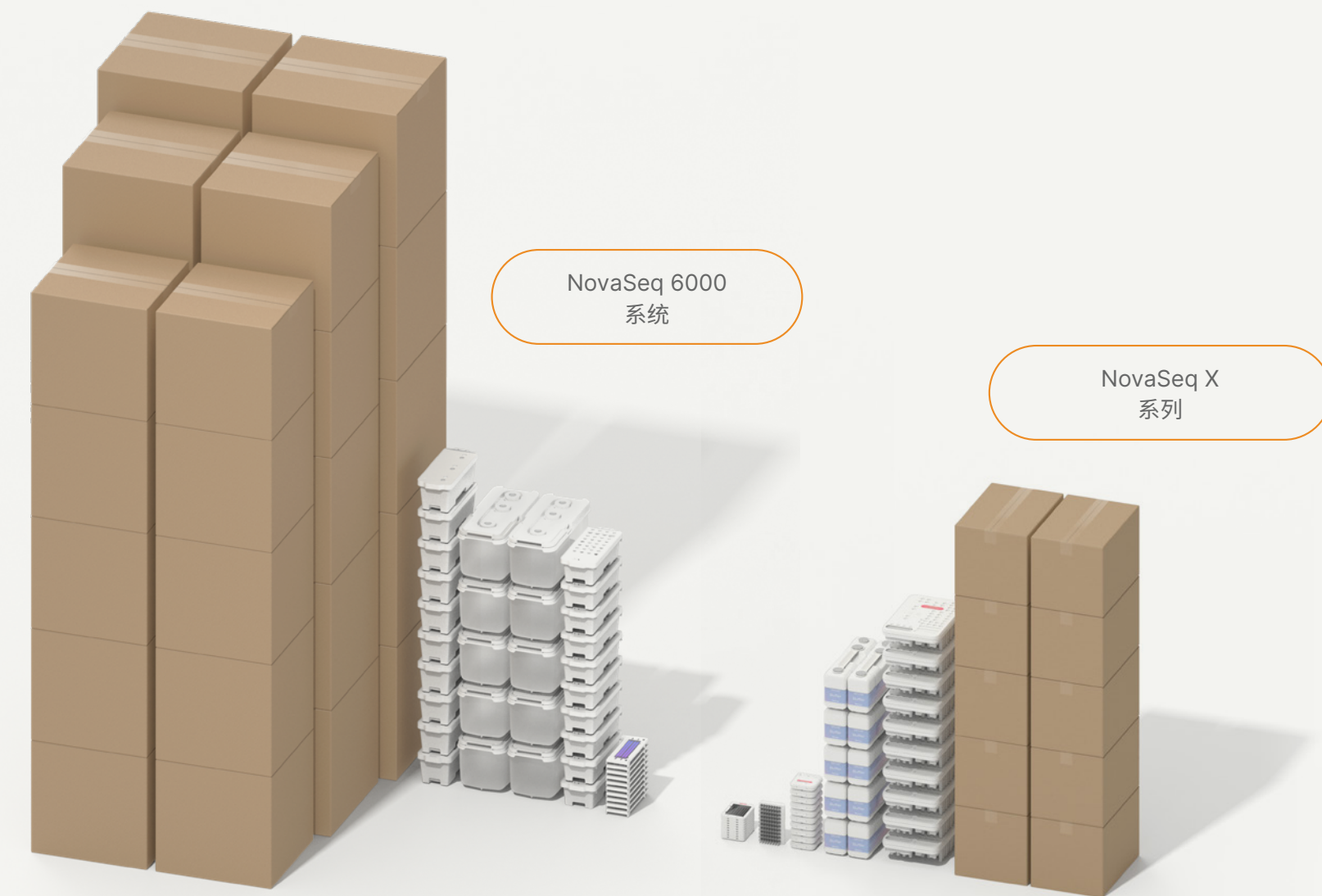
包装重量和废弃物减少了 90%，为您节省时间和金钱

采用紧凑式卡盒和包装，充分利用存储空间

使用更多可回收塑料，无需干冰或冰袋，为您节省处理成本

采用植物性生物聚合物卡盒等组件，进一步提升了可持续性

在运输和耗材利用方面实现了巨大的改进。占用空间较小，可在环境温度下运输，为您节省时间和空间。



# 20 年坚持创新

Illumina 致力于成为您的全球最佳合作伙伴，为您提供突破性的基因组学创新和极致的用户体验，让您享受卓越的客户服 务。凭借我们的全球影响力，在成功之路上祝您一臂之力。无论您身在何处，我们都可以为您提供技术专家、资源和解决方案，最大限度地延长系统的正常运行时间。

我们的目标是应用新兴技术来分析遗传变异和功能，实现几年前难以企及的研究。这正是 NovaSeq X 系列的强大力量。





我们随时为您解答问题，提供信息和咨询服务。请访问我们的网站：[illumina.com.cn](http://illumina.com.cn)。

#### Illumina 中国

上海办公室 • 电话 (021) 6032-1066 • 传真 (021) 6090-6279

北京办公室 • 电话 (010) 8455-4866 • 传真 (010) 8455-4855

技术支持热线 400-066-5835 • [chinasupport@illumina.com](mailto:chinasupport@illumina.com) • [www.illumina.com.cn](http://www.illumina.com.cn)

© 2022 Illumina, Inc. 保留所有权利。所有商标均为 Illumina 公司或其各自所有者的财产。

关于具体的商标信息，请访问 [www.illumina.com/company/legal.html](http://www.illumina.com/company/legal.html)。



因美纳

因美纳讲堂

